

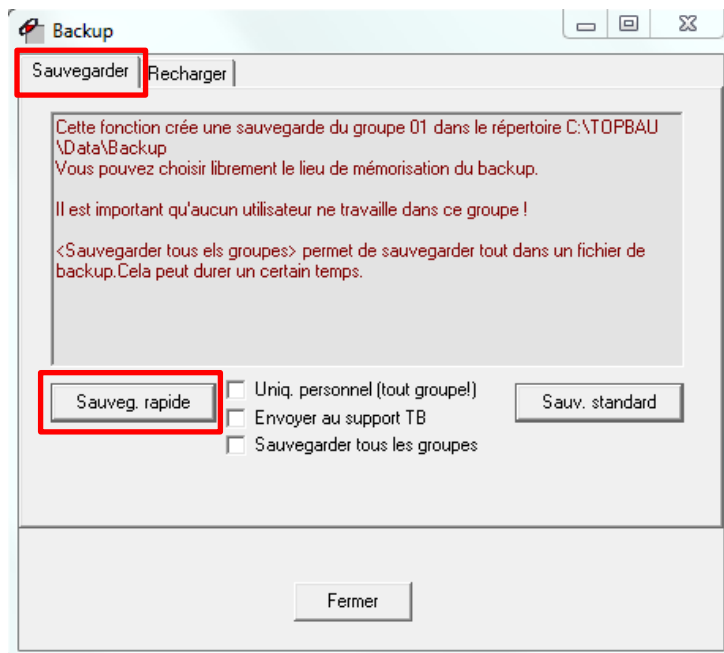


TOP BAU+ mise à jour version 3.2.14

Update TOP BAU+ 3.2.14



Avant d'effectuer la mise à jour, veuillez procéder à la sauvegarde de vos données

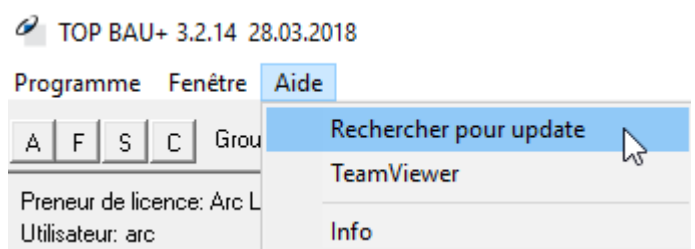


Installation de l'update :

Installation via le menu Aide

Cliquer sur « Rechercher pour update »

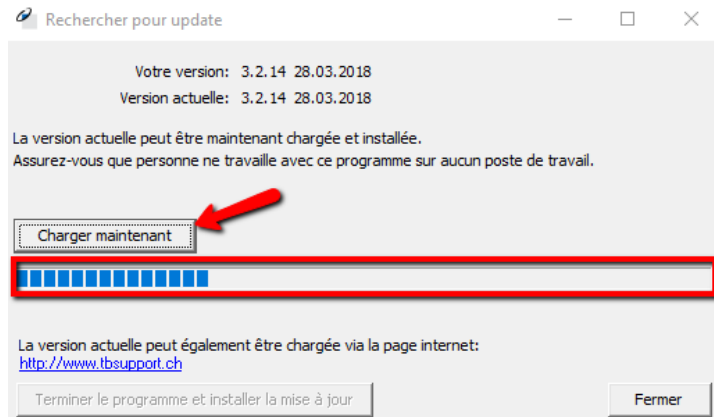
Suivre la procédure normale de chargement des nouvelles versions.



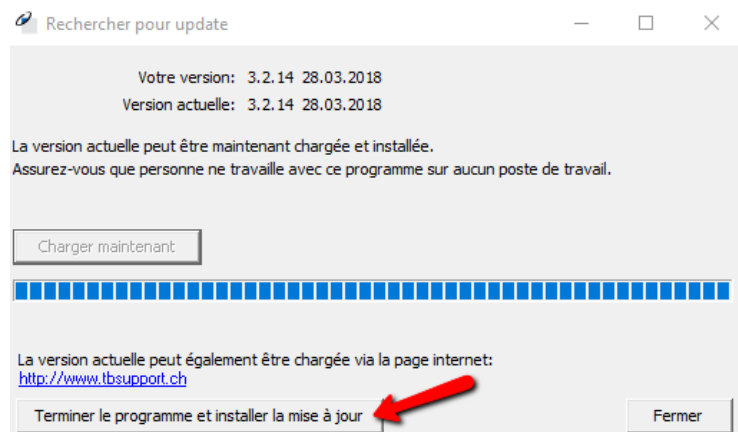


Sur cette fenêtre vous visualiser « votre version » et la version actuellement disponible, soit celle du 28 février 2018.

Veillez ensuite cliquer sur le bouton « Charger maintenant ». Une fois la barre d'incrémentation complétée le bouton « Terminer le programme et installer la mise à jour » s'activera.



Cliquer sur le bouton « Terminer le programme et installer la mise à jour ».



**Veillez vérifier le répertoire proposé, soit :**

- Pour installation locale : C:\TOPBAU
 - Pour installation réseau : [lecteur réseau]:\TOPBAU
- Le plus souvent il s'agit du P:\TOPBAU

Dossier de destination

Où TOP BAU+ doit-il être installé ?

L'assistant va installer TOP BAU+ dans le dossier suivant.

Pour continuer, cliquez sur Suivant. Si vous souhaitez choisir un dossier différent, cliquez sur Parcourir.

C:\TOPBAU Parcourir...

Le programme requiert au moins 326.8 Mo d'espace disque disponible.

< Précédent Suivant > Annuler

Prêt à installer

L'assistant dispose à présent de toutes les informations pour installer TOP BAU+ sur votre ordinateur.

Cliquez sur Installer pour procéder à l'installation ou sur Précédent pour revoir ou modifier une option d'installation.

Dossier de destination :
C:\TOPBAU

< Précédent Installer Annuler

Après l'update, le système fait automatiquement une Réorganisation des données. Celle-ci peut également être lancée manuellement dans Manager ou Administration, puis Programme/Service, mais cela n'est généralement pas nécessaire.

Service

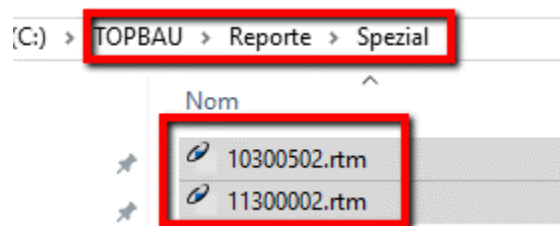
Groupe: M01: Démo MDZ

Réorganisation Réparation données

Réorganisation du groupe Réorganisation tous les groupes Réorganisation approfondie (peut durer plusieurs heures)

**En dernier point, veuillez également vérifier et si nécessaire recopier vos modèles :**

Dans : C:\TOPBAU\Reporte ou P:\TOPBAU\Reporte, s'il contient un répertoire Spezial, vous devez recopier le(s) fichier(s) avec l'extension *.rtm dans le répertoire Reporte.



Si la Mise à jour de Topbau ne se fait pas, veuillez arrêter votre antivirus et relancer l'installation de la Mise à jour.

Ne pas oublier de redémarrer l'antivirus dès que celle-ci est installée.

Pour tout autre problème, veuillez nous contacter.